

A photograph of two men in business attire sitting at a table, engaged in a conversation. The man on the left is wearing a dark suit jacket over an orange sweater, and the man on the right is wearing a dark blue jacket over a white shirt and a light-colored tie. They are both looking at each other and gesturing with their hands. The background is a blurred indoor setting, possibly a cafe or office.

Lifecycle beleggen

Maart 2024

Sebastiaan van der Laan, Hans Kraaijeveld



nationale
nederlanden

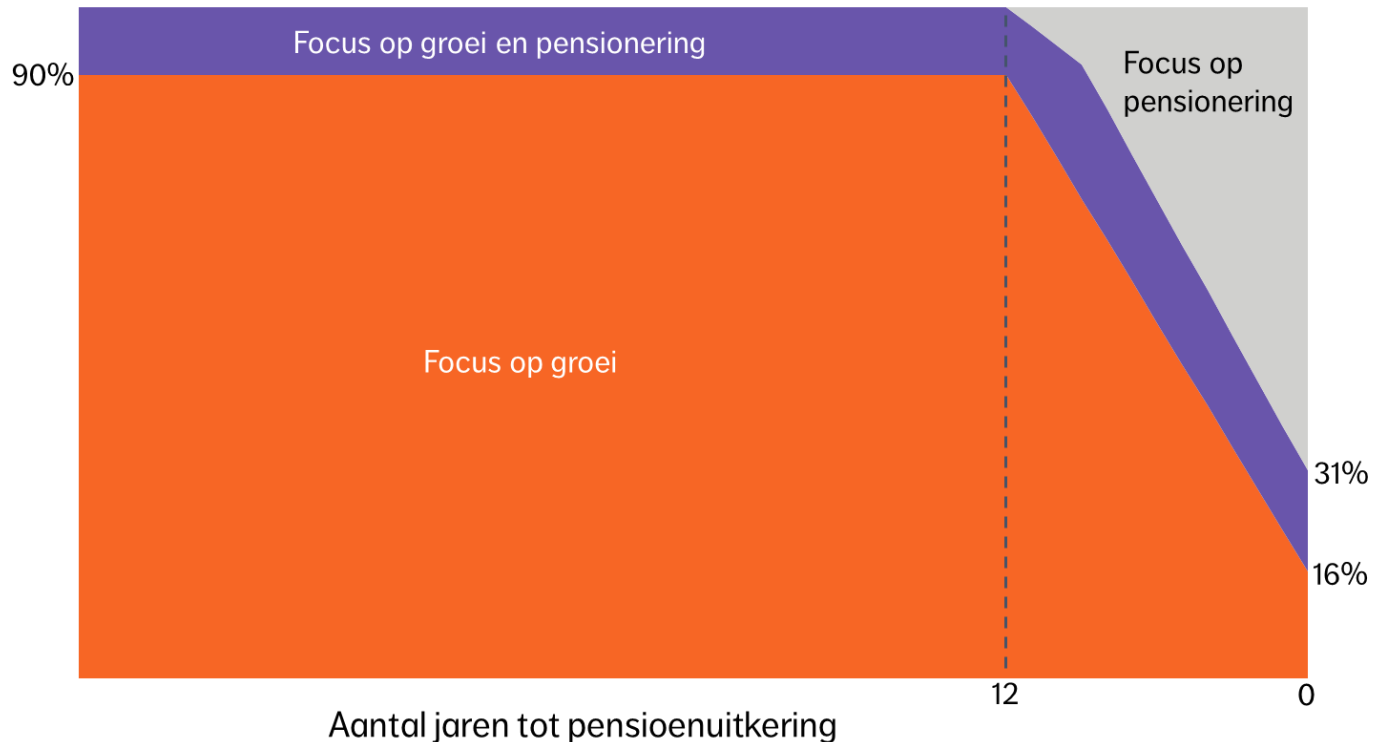
Agenda

- **Lifecycle**
- **Rendementen**
- **Verdieping lifecycle**
- **Concurrentievergelijking**
- **Vernieuwingen 2024**

Lifecycle



Lifecycle: de bouwblokken



- Focus op groei door vooral te beleggen in aandelen en vastgoed met als doel het behalen van een aantrekkelijk rendement
- Focus op groei en pensionering door te beleggen in bedrijfsobligaties en Nederlandse hypotheke met als doel een aantrekkelijk rendement maar met vermindering van beleggingsrisico voor pensionering
- Focus op pensionering door te beleggen in rente-instrumenten met als doel beter zicht op hoogte pensioenuitkering

Lifecycle: Index Volgend versus Actief Beheerd

	Index Volgend	Actief Beheerd
Kosten	16 bps	21 bps
Doelstelling	Volgen benchmark	Verslaan benchmark
Rendement	Stabieler	Minder stabiel
Beheer	Volgt de markt	Kost meer tijd en aandacht

Rendementen



Marktontwikkelingen 2023

Ontwikkelingen in de wereldeconomie

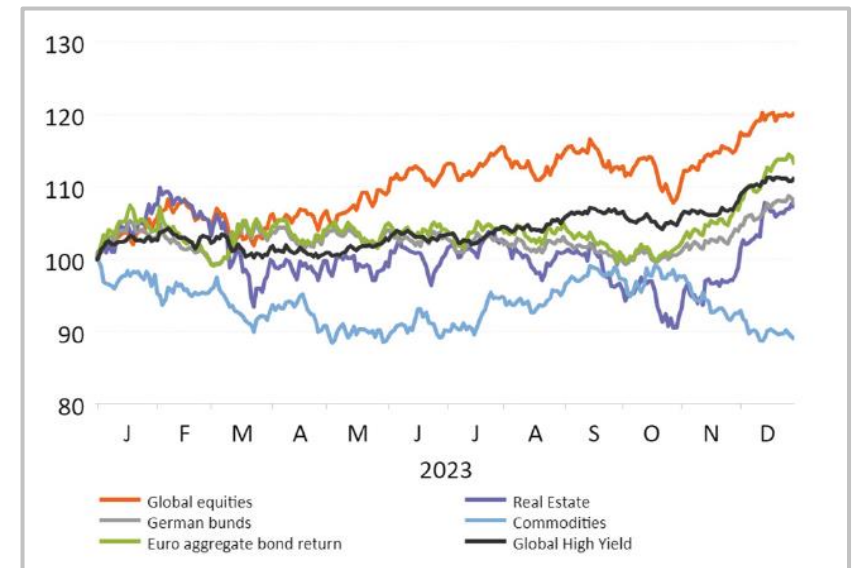
- Een wereldwijde recessie, waar rekening mee werd gehouden, heeft zich niet voorgedaan
- Lange termijn inflatieverwachtingen bleven onder controle, mede door dalende energieprijzen
- De doorbraak van Artificial Intelligence zorgde voor een boost voor de technologiesector
- Na initieel optimisme zwakte de groei in China gedurende het jaar af
- Twee gewapende conflicten zorgden voor aanhoudende geopolitieke spanningen

Impact op de markten

- Wereldwijde aandelenmarkten stegen in 2023 met 20% in euro's.
 - Groei presteerde beter dan waarde
 - IT was de best presterende sector ('magnificent seven')
 - 'Groene/impact' aandelen hadden het moeilijk
- Rente daalde in 2023 met 0.5%.

Impact op pensioen

- Rendementen waren positief voor alle leeftijdsgroepen.
- Inkoop van pensioen is duurder geworden door rente-ontwikkeling



Lifecycle: rendementen 2023

Index Volgend – Gebalanceerd afbouw naar vast

Rendement (%, na kosten)	2023	2022	2021	2020	2019
45 jarige	13,0%	-12,8%	21,2%	5,3%	25,2%
55 jarige	13,0%	-12,8%	21,2%	6,1%	24,6%
62 jarige	10,9%	-23,0%	5,9%	n.a.	n.a.
65 jarige	10,6%	-25,6%	1,2%	n.a.	n.a.
68 jarige	9,5%	-25,5%	-2,2%	7,0%	12,6%

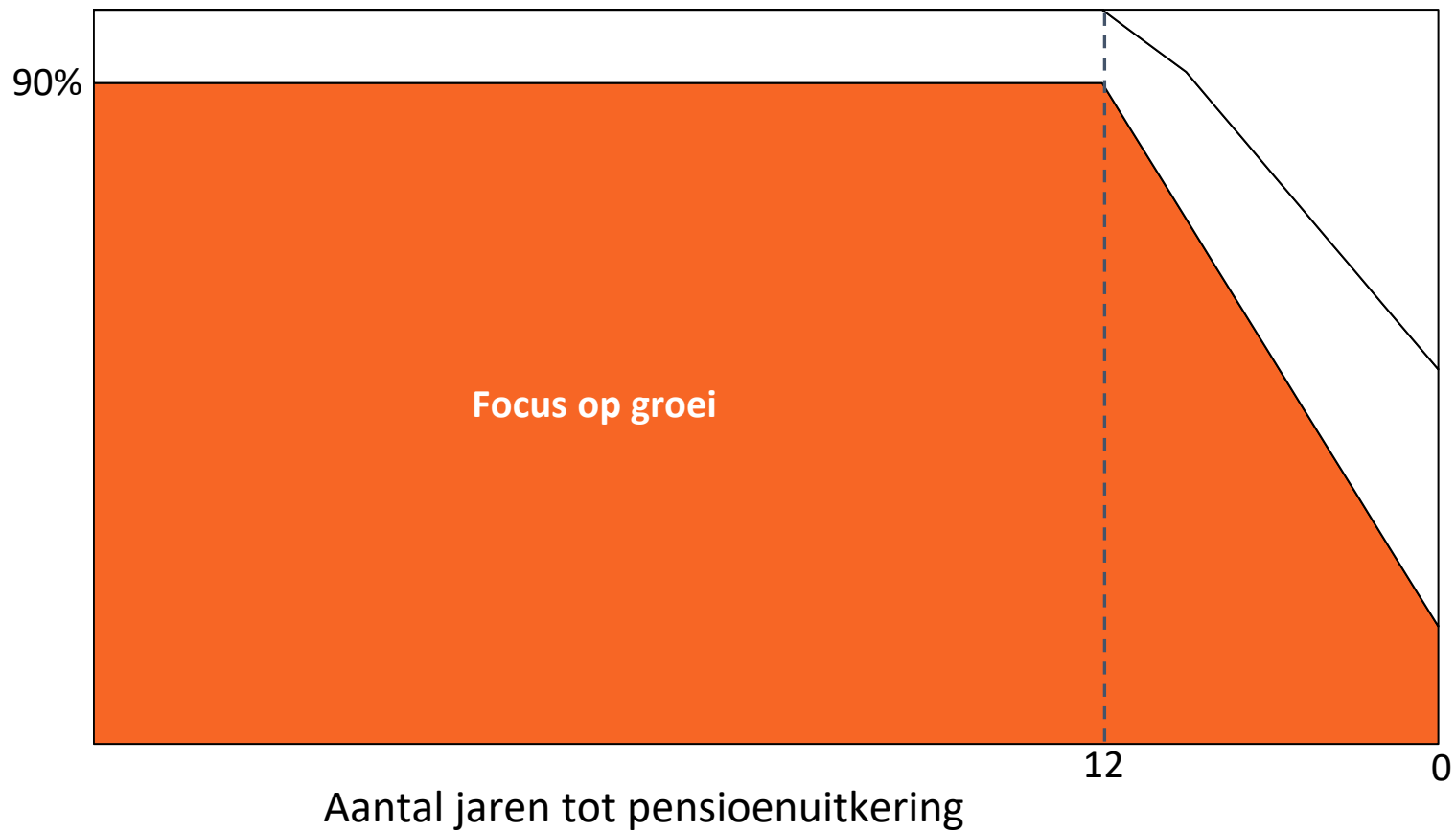
Actief Beheerd - Gebalanceerd afbouw naar vast

Rendement (%, na kosten)	2023	2022	2021	2020	2019
45 jarige	10,0%	-14,6%	23,3%	13,5%	24,5%
55 jarige	10,0%	-14,6%	23,3%	13,8%	24,0%
62 jarige	9,2%	-23,9%	8,2%	n.a.	n.a.
65 jarige	9,6%	-26,1%	2,5%	n.a.	n.a.
68 jarige	9,0%	-25,9%	-1,9%	8,4%	12,5%

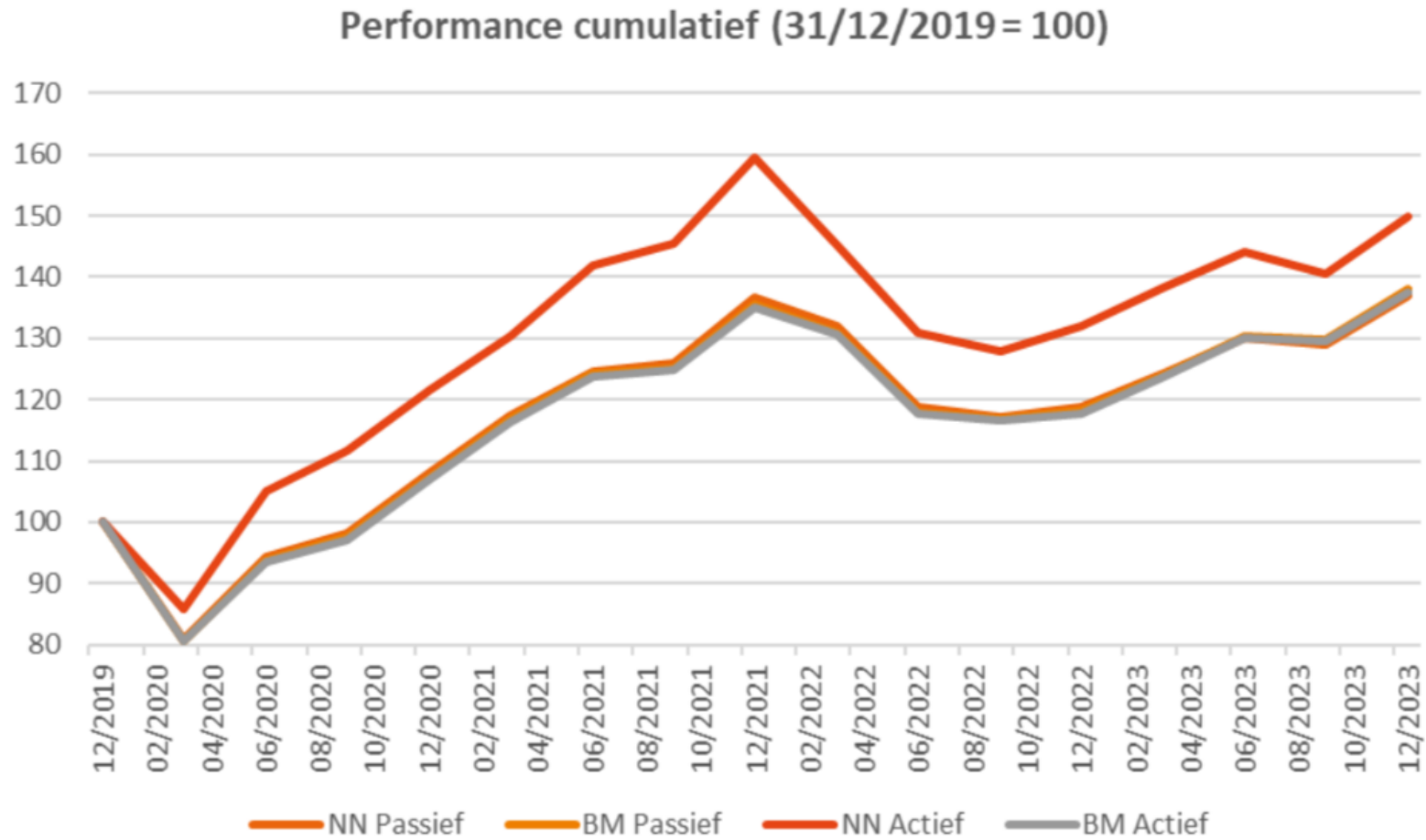
Verdieping lifecycle

A group of business professionals in a meeting, looking intently at a screen. One person is pointing at the screen.

Focus op groei



Focus op groei: historisch rendement aandelen



Focus op groei: uitsluitingen voor verduurzaming

Vaststellen universum

MSCI World (1600 bedrijven)

Screening universum

- Minimaal vereiste uitsluitingen - gedragsmatig (-)
- Minimaal vereiste uitsluitingen - activiteiten (-)
- Positieve selectie op koolstofemissieambitie (+)
- Positieve selectie op governance (+)

Optimaliseren

Carbon reductie 75% vs BM

**Resultaat van
1600 naar 800 bedrijven**

Focus op groei: Index Volgend

Attributie 2023 t/m Dec	YTD
Portfolio Return	14.30
Benchmark Return	15.53
Active Return	-1.23

2023 t/m Dec	SAA Gewicht	Fonds Rendement	Benchmark Rendement	Vershil
Aandelen				
Aandelen Ontwikkelde Markten	65.0%	18.51%	19.60%	-1.09%
Aandelen Small Caps	5.0%	11.42%	11.84%	-0.42%
Aandelen Opkomende Markten	15.0%	5.76%	6.11%	-0.35%
Obligaties				
Obligaties Opkomende Markten	5.0%	7.18%	7.72%	-0.54%
Obligaties High Yield	5.0%	8.78%	10.59%	-1.81%
Vastgoed				
Beursgenoteerd vastgoed	5.0%	9.55%	8.56%	0.99%

* Performance is over de holding periode
 ** Alle rendementen zijn netto (na fees)

Focus op groei: Actief Beheerd

Attributie 2023 t/m Dec	YTD
Portfolio Return	10.49
Benchmark Return	15.65
Active Return	-5.16

2023 t/m Dec	SAA Gewicht	Fonds Rendement	Benchmark Rendement	Vershil
Aandelen				
Aandelen Ontwikkelde Markten	65.0%	16.01%	19.60%	-3.58%
Aandelen Small Caps	5.0%	11.42%	11.84%	-0.42%
Aandelen Opkomende Markten	15.0%	4.37%	6.11%	-1.74%
Obligaties				
Obligaties Opkomende Markten Lokale Valuta	2.5%	10.22%	8.89%	1.33%
Obligaties High Yield	5.0%	8.78%	10.59%	-1.81%
Obligaties Opkomende Markten Harde Valuta	2.5%	9.87%	8.43%	1.44%
Vastgoed				
Beursgenoteerd Vastgoed	5.0%	7.39%	6.08%	1.31%
TAA				
Tactische Asset Allocatie		-2.06%		

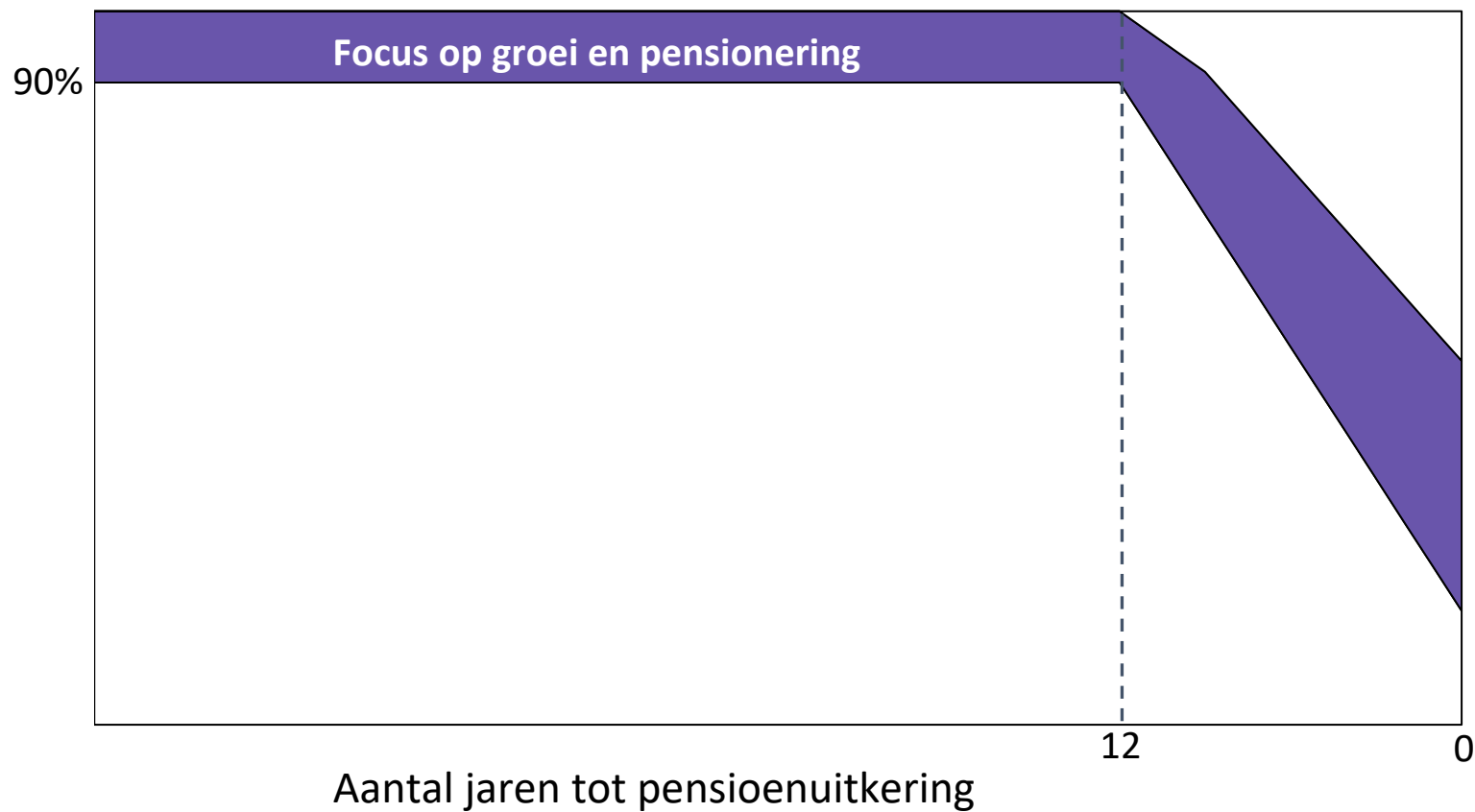
* Performance is over de holding periode
 ** Alle rendementen zijn netto (na fees)

Bron: Goldman Sachs Asset Management B.V., Performance Management

Past performance does not predict future returns and does not guarantee future results, which may vary.

Holdings and/or allocations shown above are as of the date indicated and may not be representative of future investments. The holdings and/or allocations shown may not represent all of the portfolio's investments. Future investments may or may not be profitable.

Focus op groei en pensionering



Focus op groei en pensionering: Index Volgend

Attributie 2023 t/m Dec	YTD
Portfolio Return	7.04

2023 t/m Dec	SAA Gewicht	Fonds Rendement	Benchmark Rendement	Vershil
Strategy				
Bedrijfsobligaties (BlackRock)	33.3%	7.43%	7.24%	0.18%
Duurzaamheidsleningen	33.3%	8.74%	8.45%	0.30%
Hypotheke	33.3%	4.37%	N/A	N/A

* Performance is over de holding periode

** Alle rendementen zijn netto (na fees)

Bron: Goldman Sachs Asset Management B.V., Performance Management

Past performance does not predict future returns and does not guarantee future results, which may vary.

Holdings and/or allocations shown above are as of the date indicated and may not be representative of future investments. The holdings and/or allocations shown may not represent all of the portfolio's investments. Future investments may or may not be profitable.

Focus op groei en pensionering: Actief Beheerd

Attributie 2023 t/m Dec	YTD
Portfolio Return	7.33

2023 t/m Dec	SAA Gewicht	Fonds Rendement	Benchmark Rendement	Vershil
Strategy				
Bedrijfsobligaties (GSAM)	33.3%	8.79%	8.19%	0.60%
Duurzaamheidsleningen	33.3%	8.89%	8.45%	0.45%
Hypotheke	33.3%	4.34%	N/A	N/A

* Performance is over de holding periode

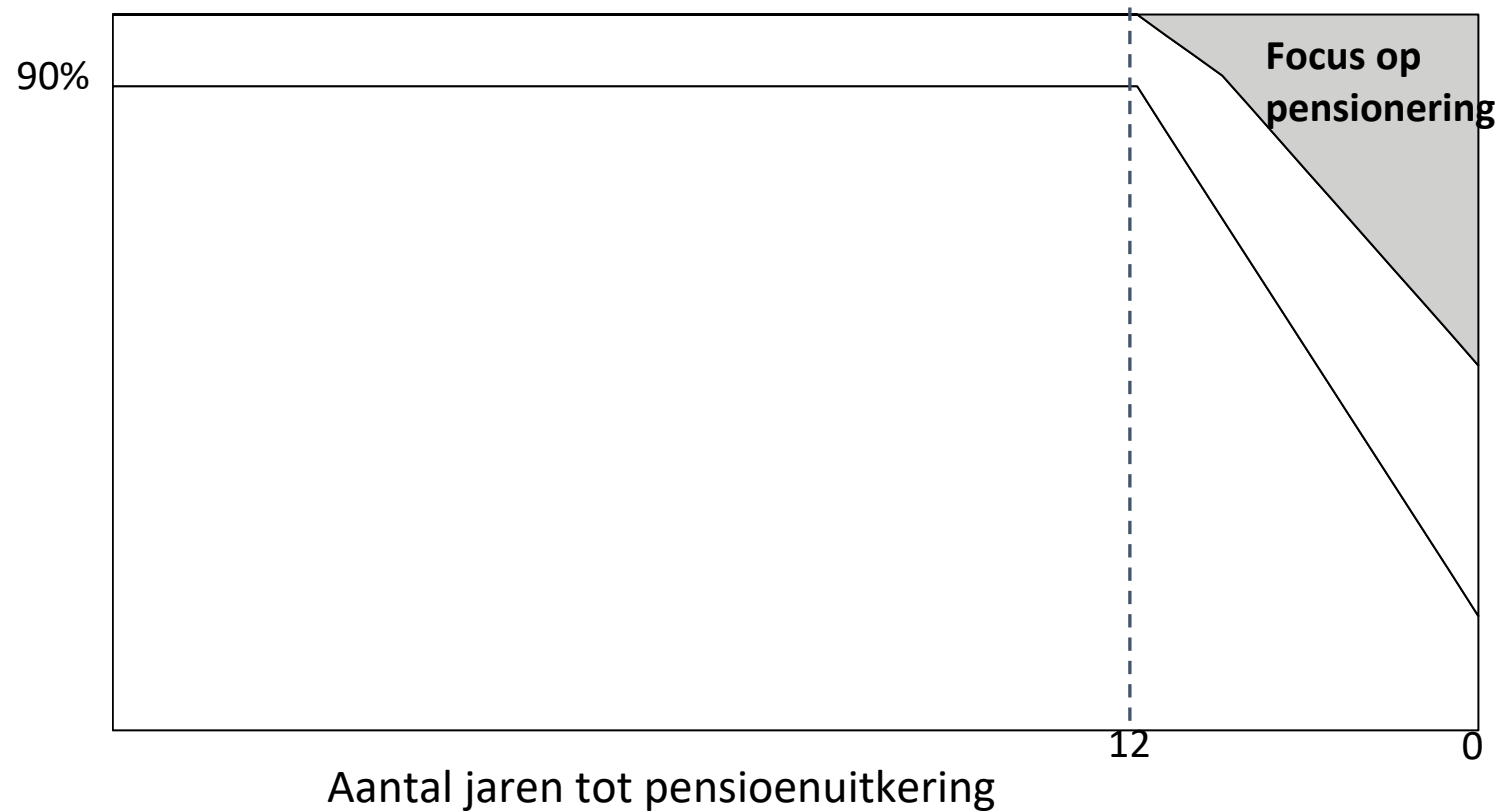
** Alle rendementen zijn netto (na fees)

Bron: Goldman Sachs Asset Management B.V., Performance Management

Past performance does not predict future returns and does not guarantee future results, which may vary.

Holdings and/or allocations shown above are as of the date indicated and may not be representative of future investments. The holdings and/or allocations shown may not represent all of the portfolio's investments. Future investments may or may not be profitable.

Focus op pensionering



Focus op pensionering: invloed rente

Rente omlaag

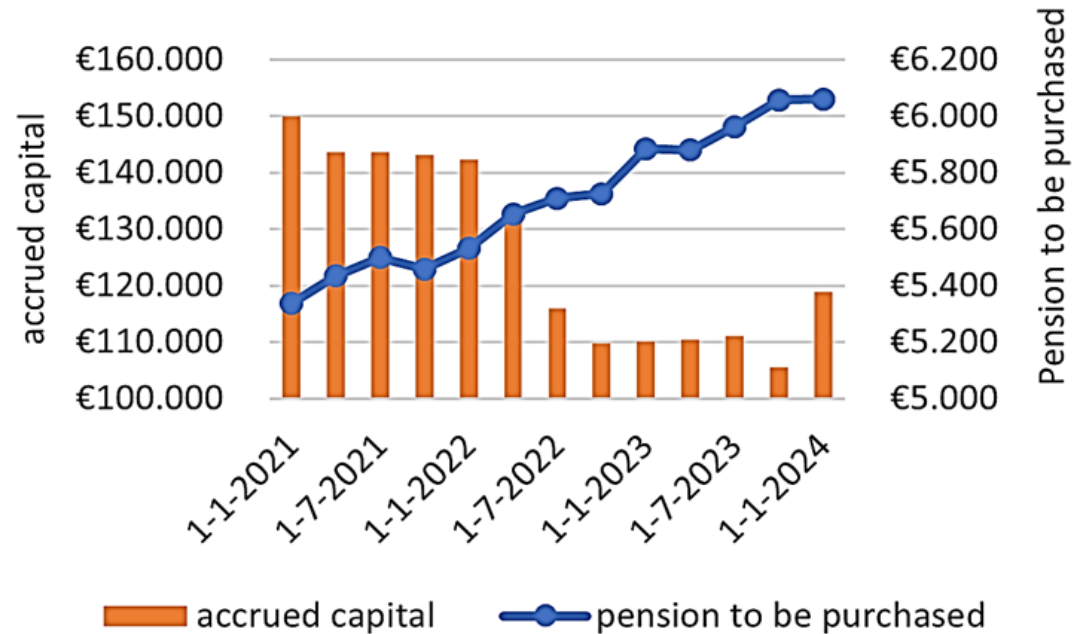
- Rente voor aankoop van pensioen gaat omlaag
- Dit maakt het aankopen van pensioen duurder
- Er is meer pensioenkapitaal nodig voor hetzelfde bedrag aan pensioen
- “Focus op pensionering” verhoogt het pensioenkapitaal
- Daling rente en stijging pensioenkapitaal leiden tot nagenoeg hetzelfde bedrag aan pensioen

Rente omhoog

- Rente gaat omhoog voor aankopen van pensioen
- Aankopen van pensioen wordt goedkoper
- Minder pensioenkapitaal nodig voor hetzelfde bedrag aan pensioen
- “Focus op pensionering” zorgt voor daling pensioenkapitaal
- Stijging rente en daling pensioenkapitaal leiden tot nagenoeg hetzelfde bedrag aan pensioen

Focus op pensionering: invloed beleggingen en rente

Interest rate changes are not at the expense of the pension to be purchased



Illustrative example: default profile Balanced - based on a fixed annuity to be purchased at NN

Focus op pensionering: Duration Matching fondsen

Performance 2023	Rendement Fonds	Rendement Benchmark	Vershil	Rentegevoeligheid target
Duration Matching Fund M (NL)	6,0%	5,5%	0.5%	4
Duration Matching Fund L (NL)	10,5%	10%	0.5%	20
Duration Matching Fund XL (NL)	3,4%	3,8%	-0.4%	40

Concurrentievergelijking



Concurrentievergelijking: 2023

	35 jarige	45 jarige	55 jarige	65 jarige	68 jarige
Nationale-Nederlanden (Actief Beheerd)	10.0%	10.0%	10.0%	9.6%	9.0%
Nationale-Nederlanden (Index Volgend)	13.0%	13.0%	13.0%	10.6%	9.5%
BeFrank (Passief)	14.5%	14.5%	14.5%	10.9%	9.7%
BeFrank (Actief)	9.9%	9.9%	9.9%	9.5%	8.9%
BeFrank (Duurzaam)	12.2%	12.2%	12.2%		9.1%
Aegon Cappital (single manager) (overgenomen door ASR)	16.6%	16.6%	12.3%	9.2%	
Aegon Cappital (multi manager) (overgenomen door ASR)	17.0%	17.0%	12.7%	8.9%	
ASR	14.7%	14.7%	14.2%	10.1%	9.7%
Centraal Beheer PPI (voormalig ABNAMRO)	12.5%	12.5%	11.8%	8.4%	7.6%
ASR DoenPensioen (voormalig Brand NewDay)	15.2%	15.2%	13.4%	8.8%	
Zwitserleven	15.2%	15.2%	12.1%		11.3%
Allianz	16.5%	16.5%	14.9%		11.4%
Allianz (actieve lifecycle)	16.6%	16.5%	14.5%		

Bron: website aanbieders rendementen 2023

Concurrentievergelijking: over de jaren heen voor 35 jarige

NN en BeFrank presteren goed op de lange termijn

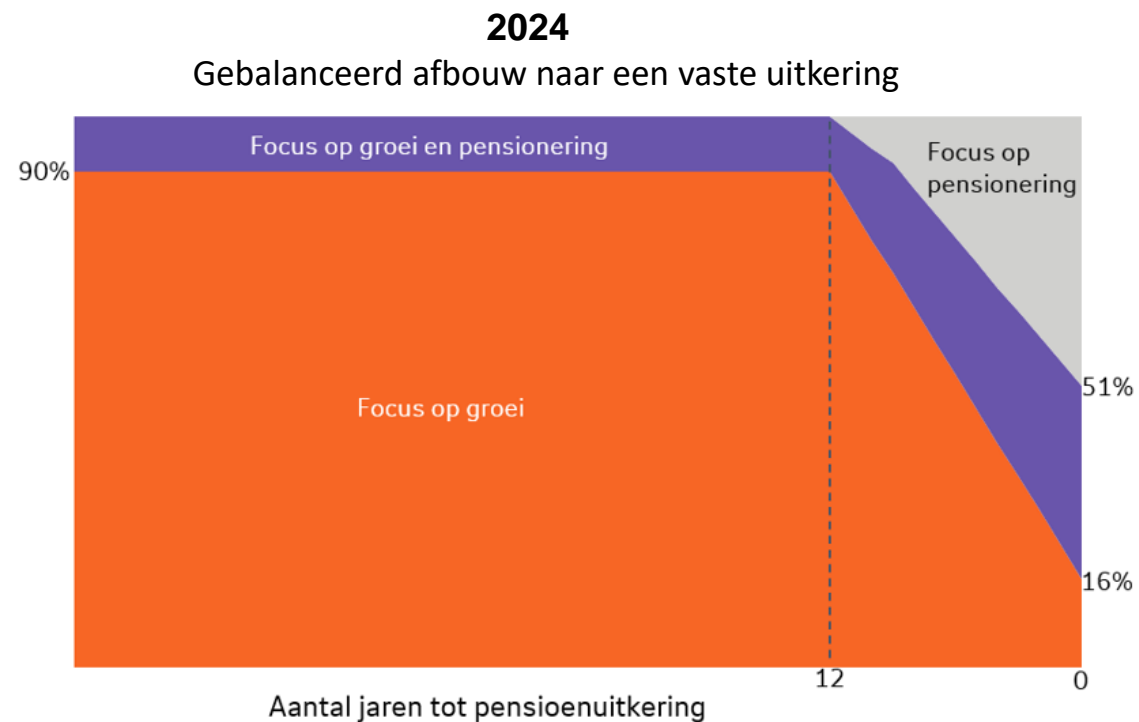
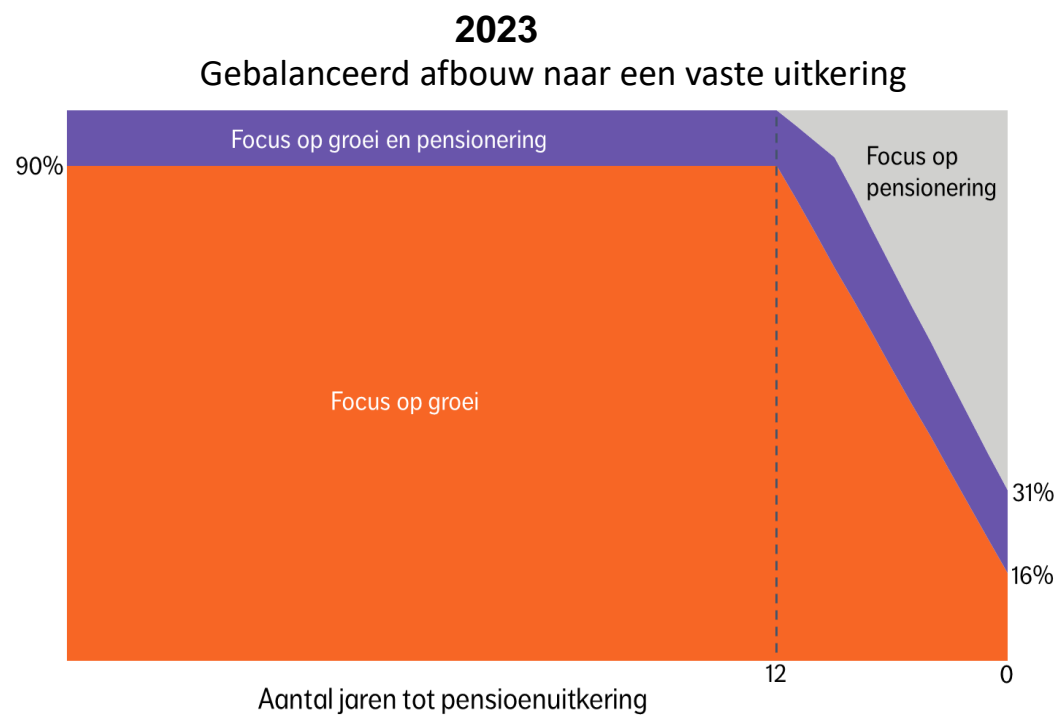
	2023	2022	2021	2020	2019	2018	2017	Annualized
Nationale-Nederlanden (Actief Beheerd)	10.0%	-14,6%	23,3%	13,5%	24,5%	-5,0%	5,6%	7,4%
Nationale-Nederlanden (Index Volgend)	13.0%	-12,8%	21,2%	5,3%	25,2%	-3,4%	6,6%	7,1%
BeFrank (Passief)	14.5%	-13,6%	21,8%	5,5%	24,8%	-3,4%	4,7%	7,0%
BeFrank (Actief)	9.9%	-14,5%	23,3%	13,4%	24,5%	-3,9%	5,3%	7,5%
BeFrank (Duurzaam)	12.2%	-15,4%	11,2%	6,1%	21,3%	-1,3%	6,2%	5,2%
Aegon Cappital (single manager) (overgenomen door ASR)	16.6%	-18,9%	22,9%	6,2%	24,3%	-8,1%	13,0%	6,9%
Aegon Cappital (multi manager) (overgenomen door ASR)	17.0%	-16,2%	18,4%	6,7%	21,2%	-8,1%	13,3%	6,6%
ASR	14.7%	-14,1%	21,8%	4,8%	24,7%	-4,2%	7,3%	7,1%
Centraal Beheer PPI (voormalig ABNAMRO)	12.5%	-12,8%	25,9%	-1,1%	23,6%	-3,9%	4,5%	6,1%
ASR DoenPensioen (voormalig Brand NewDay)	15.2%	-16,9%	18,0%	6,9%	23,0%	-7,3%	14,8%	6,8%
Zwitserleven	15.2%	-16,3%	17,7%	5,9%	23,5%	-5,4%	7,9%	6,4%
Allianz	16.5%	-15,81%	23,3%	6,9%	24,6%	-3,3%	4,6%	7,2%

Bron: website aanbieders

Vernieuwingen 2024



Focus op groei en pensionering: allocatie verhoogd



Focus op pensionering: verbeterde rentehedge

2023

Doelstelling rente hedge op pensioendatum: 100%	Rentegevoeligheid
Duration Matching Fund M	4
Duration Matching Fund L	20
Duration Matching Fund XL	40

2024

Doelstelling rente hedge op pensioendatum: 100%	Rentegevoeligheid
Duration Matching Fund M	4
Duration Matching Fund L	20
Duration Matching Fund XL	40
Duration Matching Fund XXL	42

Focus op groei en pensionering: verduurzaming

Toevoeging Corporate Social Bonds

2023

Index Volgend

Hybrid Index Fund - NL0013995152	Allocatie
BlackRock Customised Euro Corporate Bond Index Fund 1	33,3%
GS Corporate Green Bond Mandaat	33,3%
GS Dutch Residential Mortgage Fund non NHG	33,3%
Totaal	100%

Actief Beheerd

Hybrid Fund - NL0013696354	Allocatie
GS Sustainable Corporate Mandaat	33,3%
GS Corporate Green Bond Mandaat	33,3%
GS Dutch Residential Mortgage Fund non NHG	33,3%
Totaal	100%

2024

Index Volgend

Hybrid Fund - NL0013995152	Allocatie
BlackRock Customised Euro Corporate Bond Index Fund 1	29,5%
GS Corporate Green Bond Mandaat	33,5%
GS Dutch Residential Mortgage Fund non NHG	33,5%
GS Corporate Social Bond Mandaat	3,5%
Totaal	100%

Actief Beheerd

Hybrid Fund - NL0013696354	Allocatie
GS Sustainable Corporate Mandaat	16,5%
GS Corporate Green Bond Mandaat	46,5%
GS Dutch Residential Mortgage Fund non NHG	33,5%
GS Corporate Social Bond Mandaat	3,5%
Totaal	100%

We houden u graag op de hoogte!

Publicatie voor professionele beleggers

Persoonlijk Pensioen Plan Q4 2023

Persoonlijk Pensioen Plan Q4 2023

Actief beheerd



www.nn.nl/persoonlijkpensioenplan



Persoonlijk Pensioen Plan Q4 2023

Markten Financiële markten

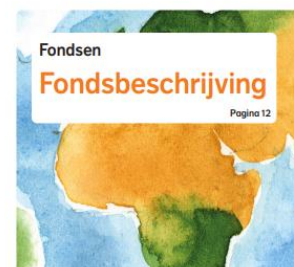
Pagina 4



Pagina 6



Pagina 9



Pagina 12

Persoonlijk Pensioen Plan Q4 2023

Netto rendement per leeftijdsgroep Variabele pensioenuitkering beleggen afbouw naar 30%

Gebalanceerd afbouw naar 30%

Rendement (%) (netto)	3 mnd	lopend jaar	1 jaar	3 jaar (gem.)
35 jaar	6,9	10,0	10,0	5,0
45 jaar	6,9	10,0	10,0	5,0
55 jaar	6,9	10,0	10,0	5,0
67 jaar	12,0	8,2	8,2	-6,1

Ambitieuzer afbouw naar 30%

Rendement (%) (netto)	3 mnd	lopend jaar	1 jaar	3 jaar (gem.)
35 jaar	7,0	10,1	10,1	5,4
45 jaar	7,0	10,1	10,1	5,4
55 jaar	7,0	10,1	10,1	5,4
67 jaar	12,1	8,2	8,2	-6,0

Ambitieuzer + afbouw naar 30%

Rendement (%) (netto)	3 mnd	lopend jaar	1 jaar	3 jaar (gem.)
35 jaar	7,1	10,3	10,3	5,9
45 jaar	7,1	10,3	10,3	5,9
55 jaar	7,1	10,3	10,3	5,9
67 jaar	12,1	8,2	8,2	-5,9

Variabele pensioenuitkering beleggen afbouw naar 45%

Ambitieuzer afbouw naar 45%

Rendement (%) (netto)	3 mnd	lopend jaar	1 jaar	3 jaar (gem.)
35 jaar	7,0	10,1	10,1	5,4
45 jaar	7,0	10,1	10,1	5,4
55 jaar	7,0	10,1	10,1	5,4
67 jaar	12,9	8,6	8,6	-4,9

Ambitieuzer + afbouw naar 45%

Rendement (%) (netto)	3 mnd	lopend jaar	1 jaar	3 jaar (gem.)
35 jaar	7,1	10,3	10,3	5,9
45 jaar	7,1	10,3	10,3	5,9
55 jaar	7,1	10,3	10,3	5,9
67 jaar	12,9	8,6	8,6	-4,9

Variabele pensioenuitkering beleggen afbouw naar 60%

Ambitieuzer + afbouw naar 60%

Rendement (%) (netto)	3 mnd	lopend jaar	1 jaar	3 jaar (gem.)
35 jaar	7,1	10,3	10,3	5,9
45 jaar	7,1	10,3	10,3	5,9
55 jaar	7,1	10,3	10,3	5,9
67 jaar	13,5	8,5	8,5	-3,8



**nationale
nederlanden**