

De meerwaarde van eigenrisicodragen voor de WGA

De voordelen van het verzekeren bij Nationale-Nederlanden versus Uitvoeringsinstituut Werknemersverzekeringen (UWV)

Als een werknemer langdurig verzuimt, bepaalt UWV na twee jaar de mate van arbeidsongeschiktheid. Een werknemer kan dan in aanmerking komen voor een uitkering uit de Wet Werk en Inkomen naar Arbeidsvermogen (WIA). Wanneer een werknemer een WGA uitkering ontvangt, betaal je hier als werkgever maximaal tien jaar de kosten voor. Voor dit financiële risico ben je standaard verzekerd bij UWV. Je kunt ervoor kiezen om eigenrisicodragend voor de WGA te worden.

De verschillen op een rij.



Meer informatie over de module WGA Eigenrisicodragen of eigenrisicodragend worden?

Kijk op onze [productpagina](#) of ga voor persoonlijk advies naar een adviseur.

Nog geen [adviseur](#)? Vind hier voor een adviseur in de buurt.



– Bij UWV

Geen grip op instroom in WGA

De werknemer krijgt begeleiding bij arbeidsongeschiktheid na twee jaar vanaf de ziekmelding. Gedurende de eerste twee ziektejaren krijgen werkgever en werknemer geen ondersteuning vanuit UWV.

Geen grip op re-integratie

Wanneer de werknemer een WGA-uitkering ontvangt, krijgt de werknemer ondersteuning van UWV om (meer) inzetbaar te worden. De werkgever heeft hier geen invloed op. Dit terwijl de werkgever wel de verzekeringspremie aan UWV betaalt.

Lagere tevredenheid

Omdat de werkgever minder betrokken is bij de begeleiding van zijn arbeidsongeschikte werknemer, worden minder kansen benut en is de tevredenheid lager.

Lagere uitstroom uit WGA

De kans dat een werknemer minder arbeidsongeschikt wordt, is gering.

Aandacht voor werknemers en solidariteit

UWV helpt werknemers om meer inzetbaar te worden in een standaard aanpak.

+ Als WGA Eigenrisicodragend bij Nationale-Nederlanden

Grip op instroom in WGA

Werkgever en werknemer krijgen ondersteuning bij re-integratie vanaf de ziekmelding. Samen met een casemanager zetten we maatwerk acties in om het verzuim te verkorten. Dit leidt tot een lagere kans op langdurig verzuim en daarmee een lagere kans op instroom in de WGA.

Grip op re-integratie

Wanneer de werknemer een WGA-uitkering ontvangt, krijgen werkgever en werknemer ondersteuning om (meer) inzetbaar te worden, heeft werkgever invloed en betaalt hij de verzekeringspremie aan Nationale-Nederlanden.

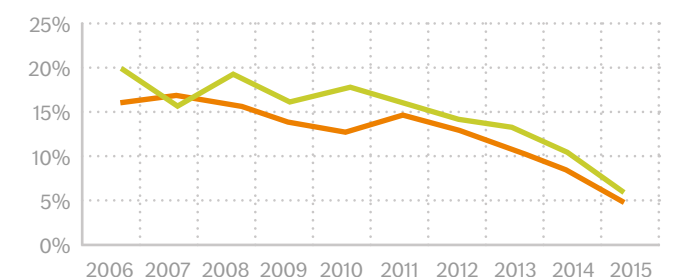
Hogere tevredenheid

De werkgever heeft een rol in de re-integratie van zijn zieke en arbeidsongeschikte werknemer. Ook zijn mening telt. Dat draagt bij aan een hogere tevredenheid van werkgever en werknemer.

Hogere uitstroom WGA

Als de re-integratie van een werknemer succesvol is, vergroot dit de kans dat een werknemer minder arbeidsongeschikt wordt. Dat is fijn voor de werknemer en werkgever. Als werkgever daalt je premie als er minder arbeidsongeschikte werknemers zijn.

WGA-uitstroom herstel, publiek vs. privaat



Aandacht voor werkgever en werknemer is maatwerk

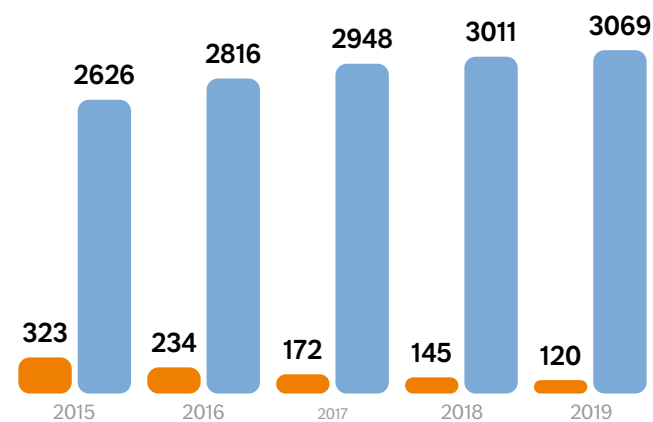
Naast de ondersteuning bij re-integratie vanaf de ziekmelding helpen wij de werkgever om zijn werknemers vitaal en veerkrachtig te houden.

Het belang van vitale werknemers

In Nederland werken we langer door en gaan we steeds later met pensioen. Dat betekent dat het belangrijk is dat werknemers fit en vitaal blijven. Een verantwoordelijkheid voor zowel werkgevers als werknemers. Een aantal feiten dat het belang van vitale werknemers onderschrijft:

We werken langer door, gaan later met pensioen

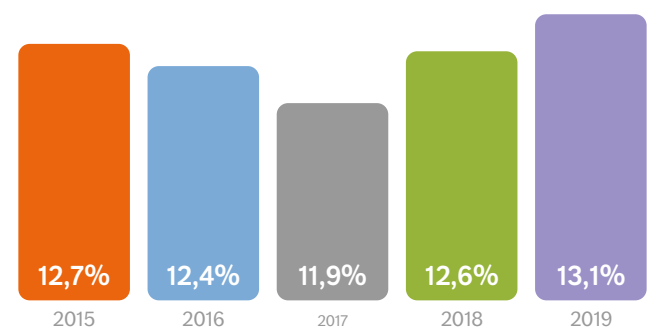
Gepensioneerden naar leeftijd (x 1000)



● 55 tot 65 jaar
● 65 jaar of ouder

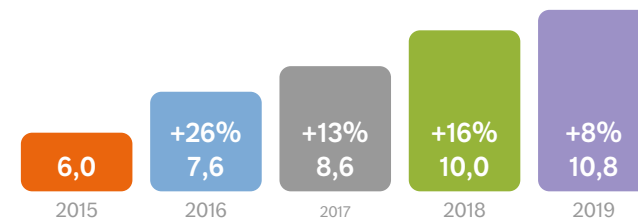
Langer verzuim neem toe

Aandeel lang verzuim > 20 werkdagen (in %)



Instroom in de WIA stijgt

Instroom WIA 60 - 65 jaar (x 1.000)

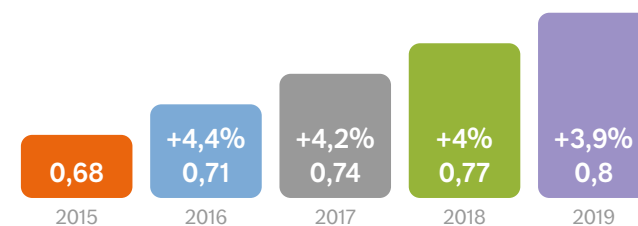


De instroom van 60 plussers steeg veel sneller, in 2018 met 16%

*alle cijfers 2019 zijn geschatte cijfers

Aantal ouderen dat werkt stijgt

Aantal werkenden 58 - 63 jaar (in miljoenen)

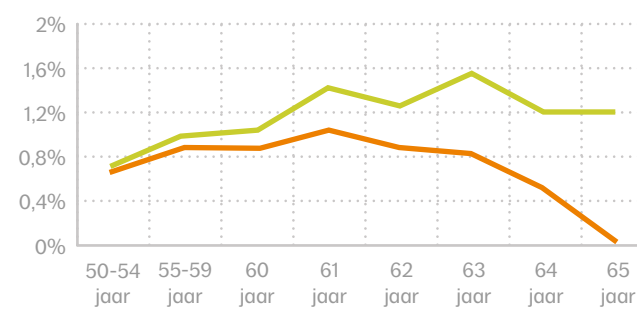


Het aantal verzekerden voor de WIA in de leeftijd van 58 tot 63 jaar nam jaarlijks met circa 4% toe.

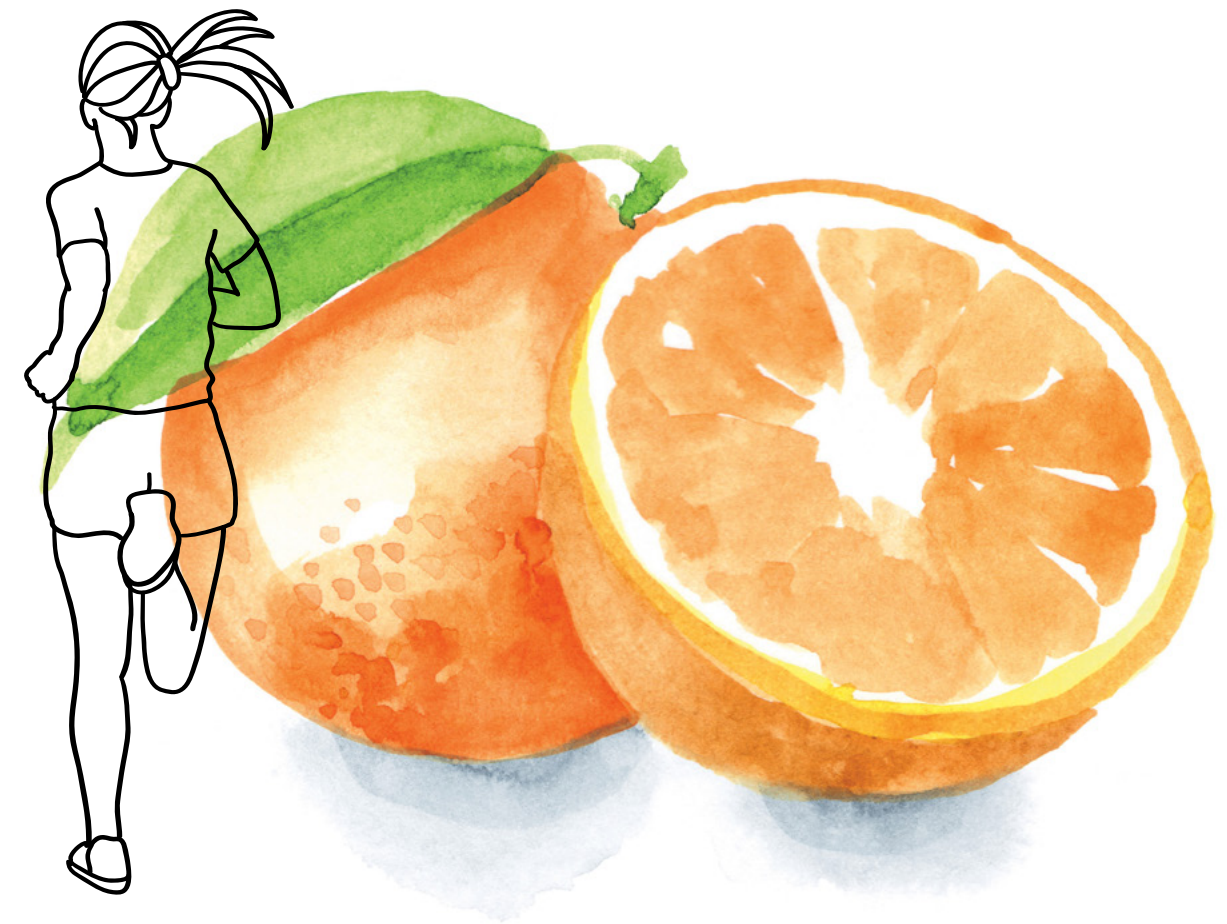
*alle cijfers 2019 zijn geschatte cijfers

Instroomkans in de WGA onder oudere werknemers

Na 61 jaar wordt de kans op instroom in de WGA groter.



● 2014
● 2018



Bron:
 • CBS Statline
 • CBS, Stelsel van Sociaal-statistische Bestanden
 • CBS participatie ouderen stijgt
 • UWV kennisverslag 2019-7
 • UWV kennisverslag 2018-5
 • Triple A WIA instroom 2015-2019 nader beschouwd
 • UWV 2018 stijging WIA instroom
 • Pantea 2016 Effectiviteit bij het voorkomen van WGA instroom en ervaringen van werkgevers